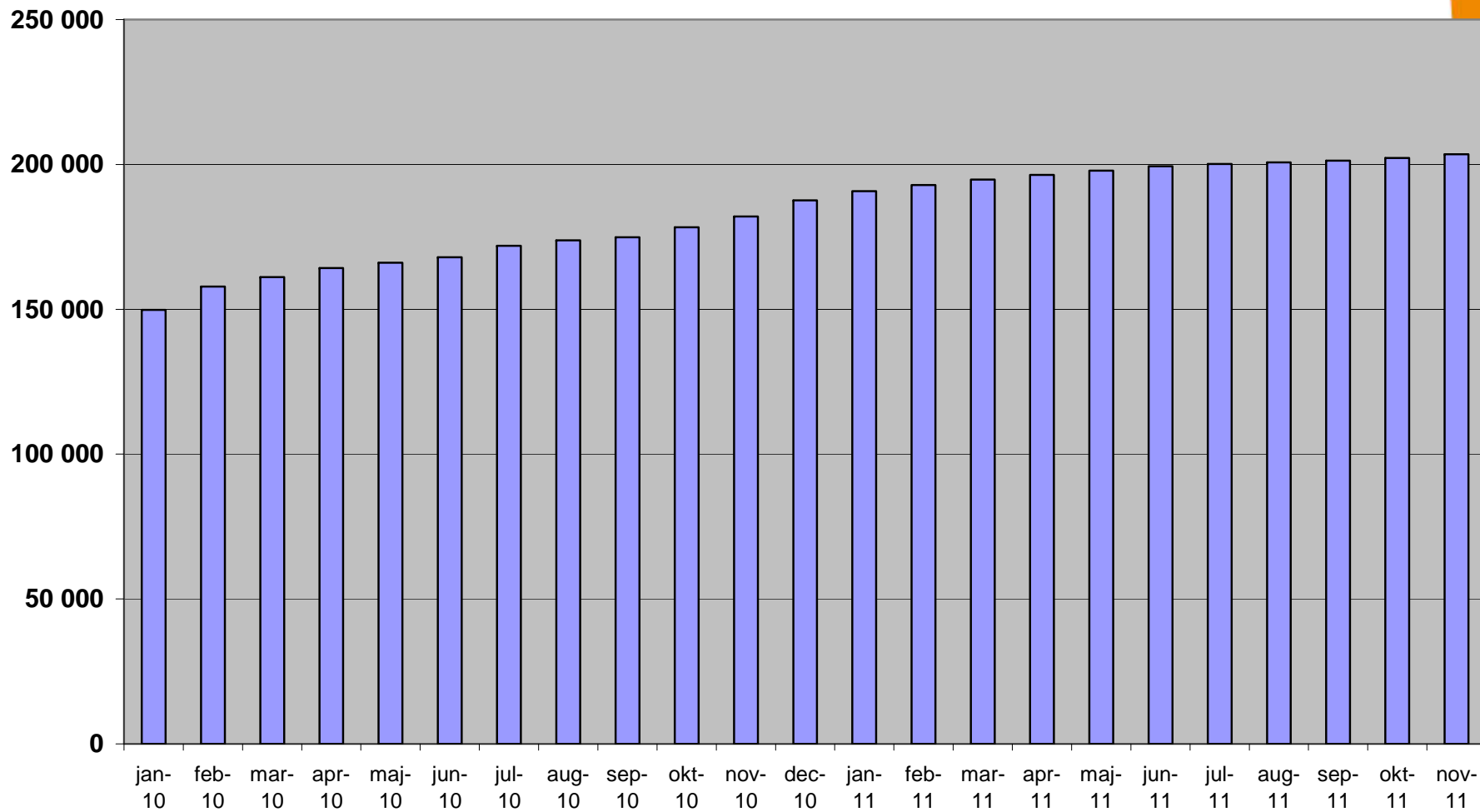
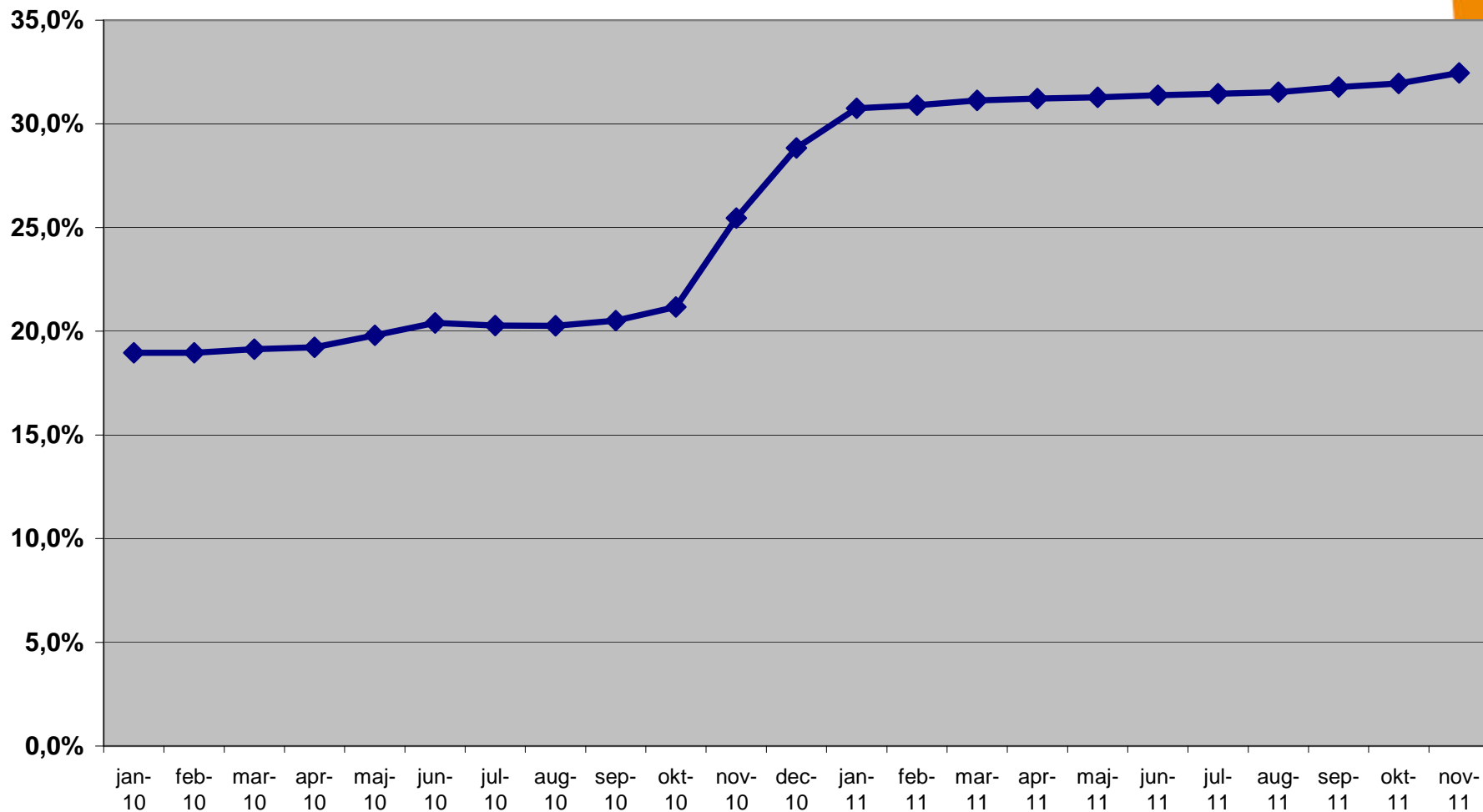


Hälsovalet i staplar 2011-11-22

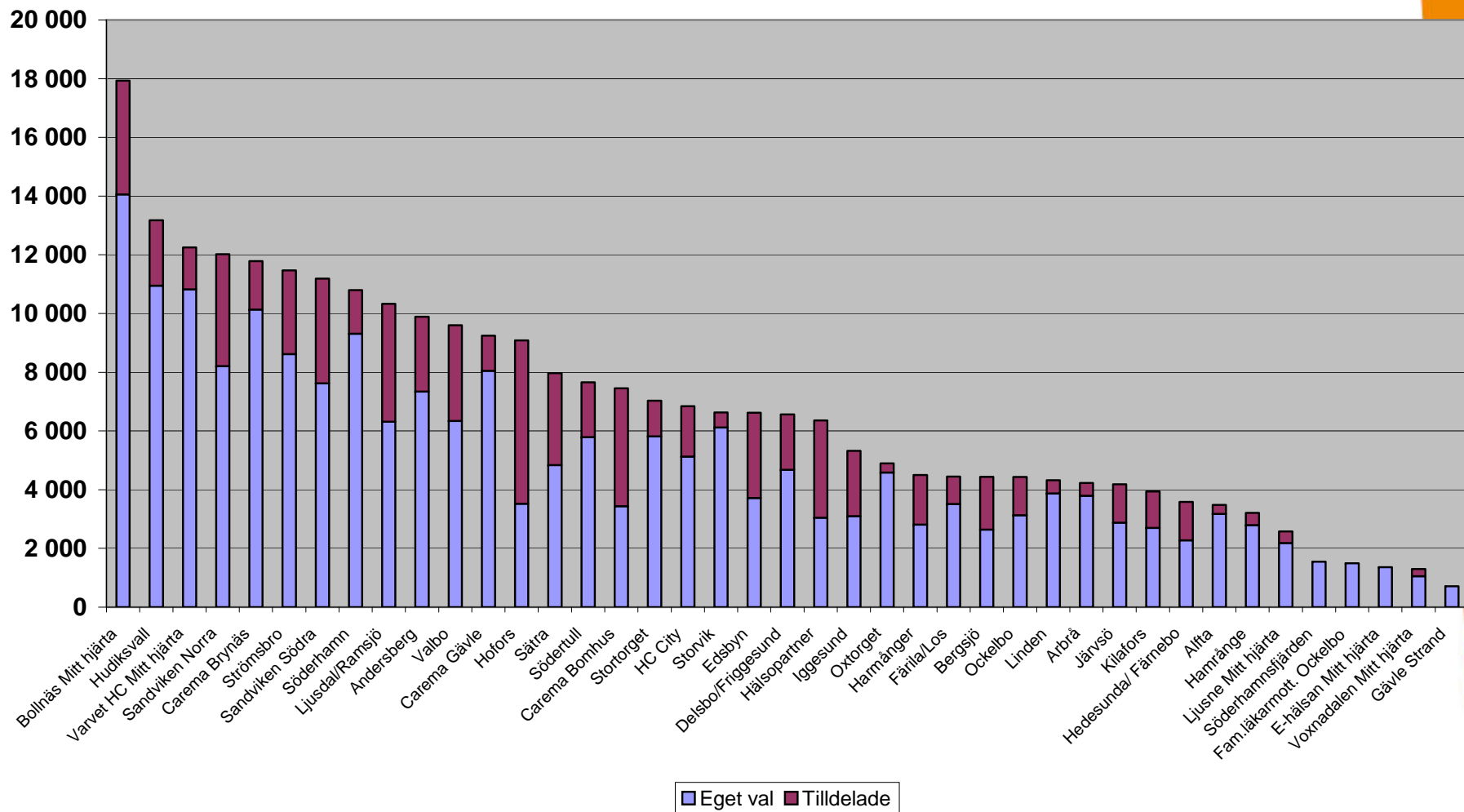
Antal personer i länet som gjort ett eget val av hälsocentral



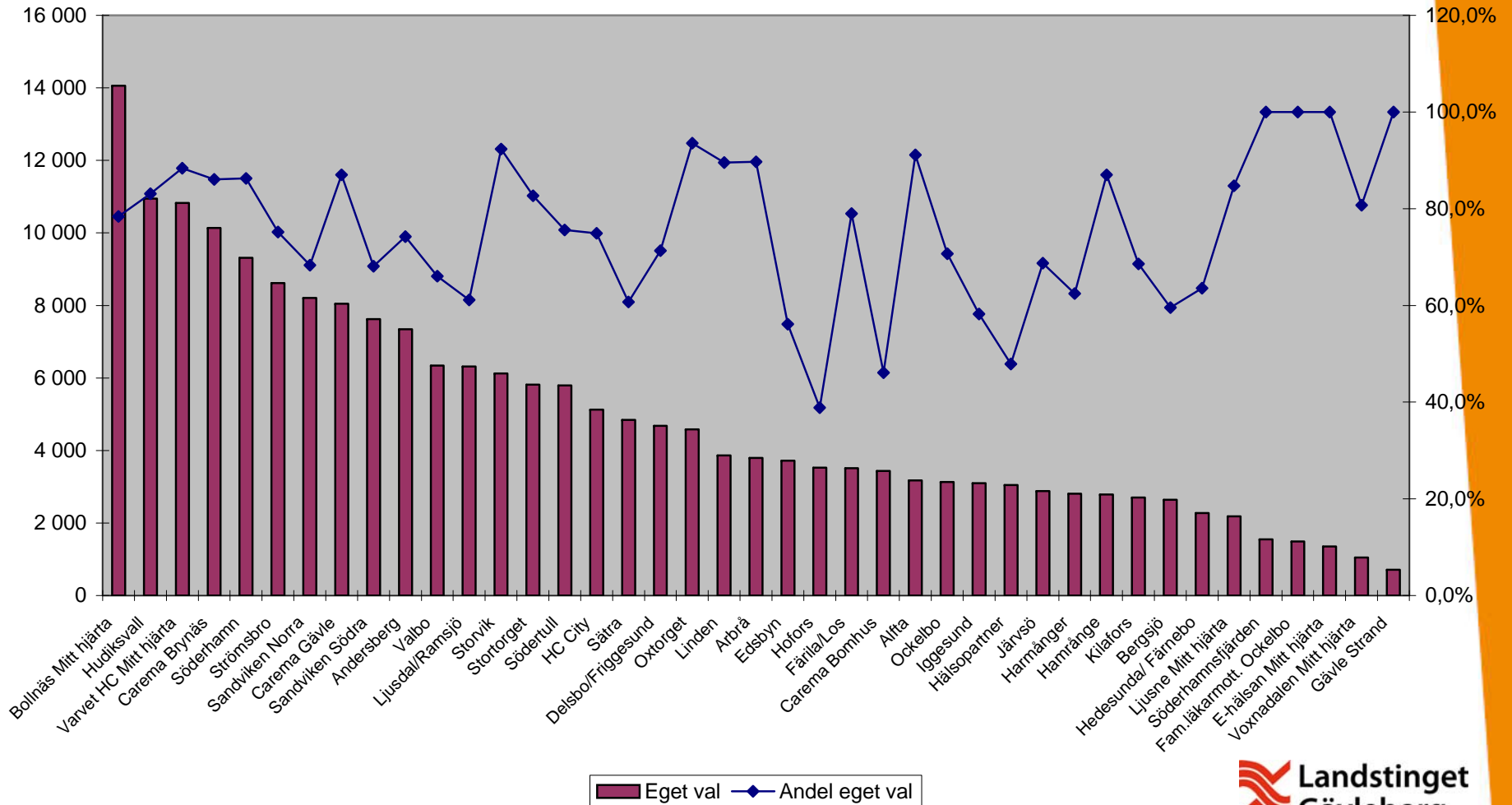
Andel av befolkningen som är listad på en privat hälsocentral



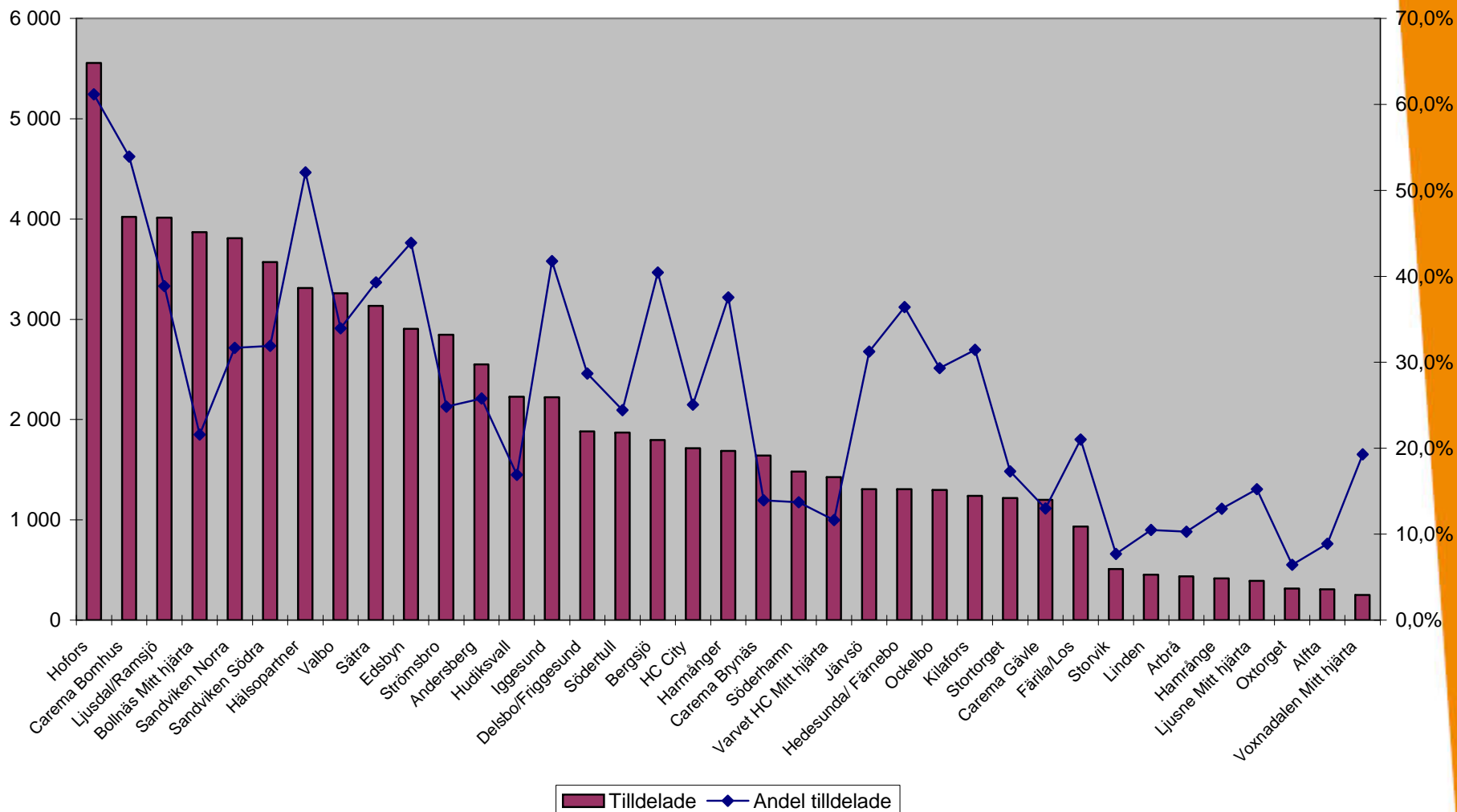
Antal listade totalt (eget val + tilldelade) per hälsocentral i november 2011



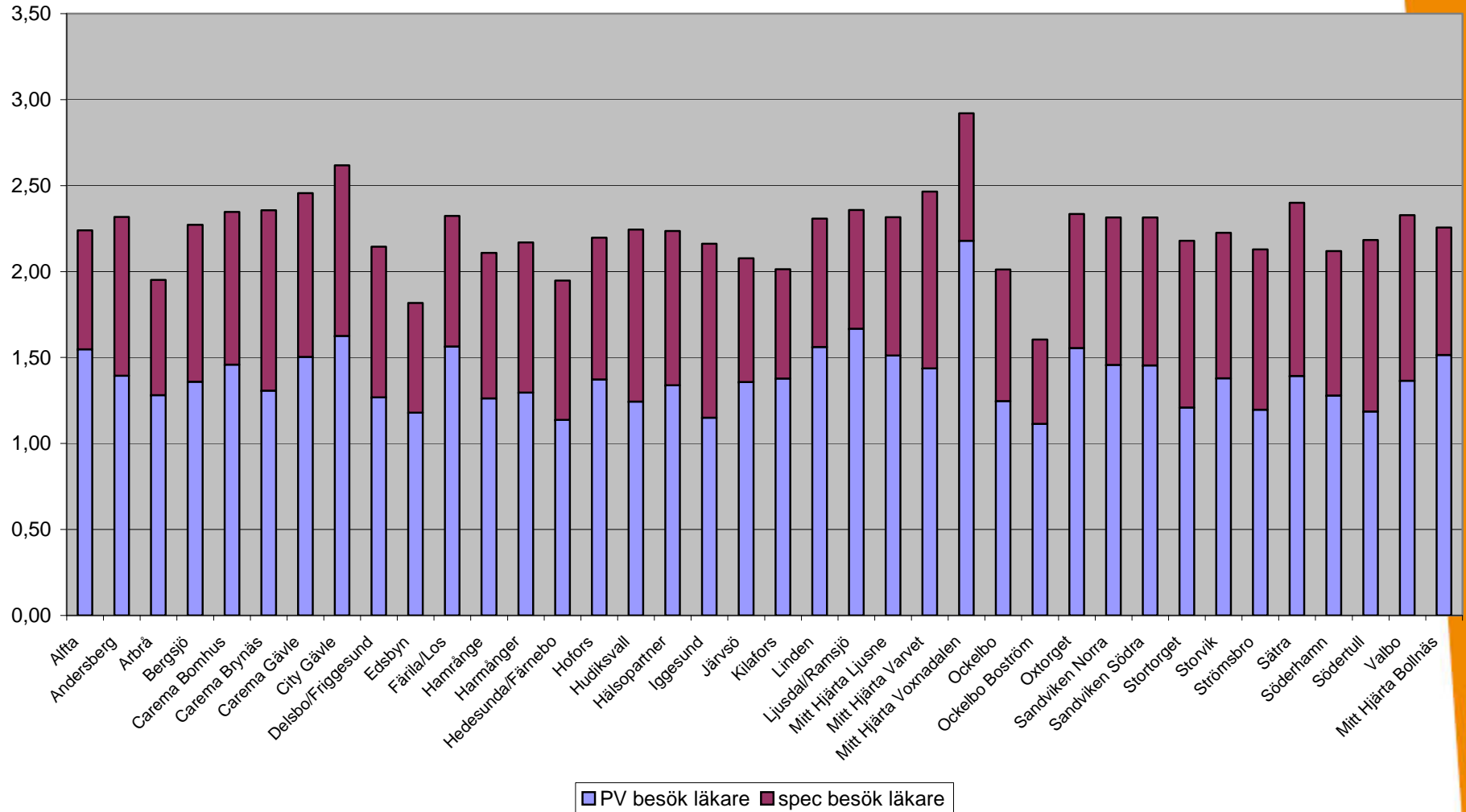
Antal listade som gjort ett eget val och procentuell andel av det totala antalet listade på hälsocentralen som gjort ett eget val



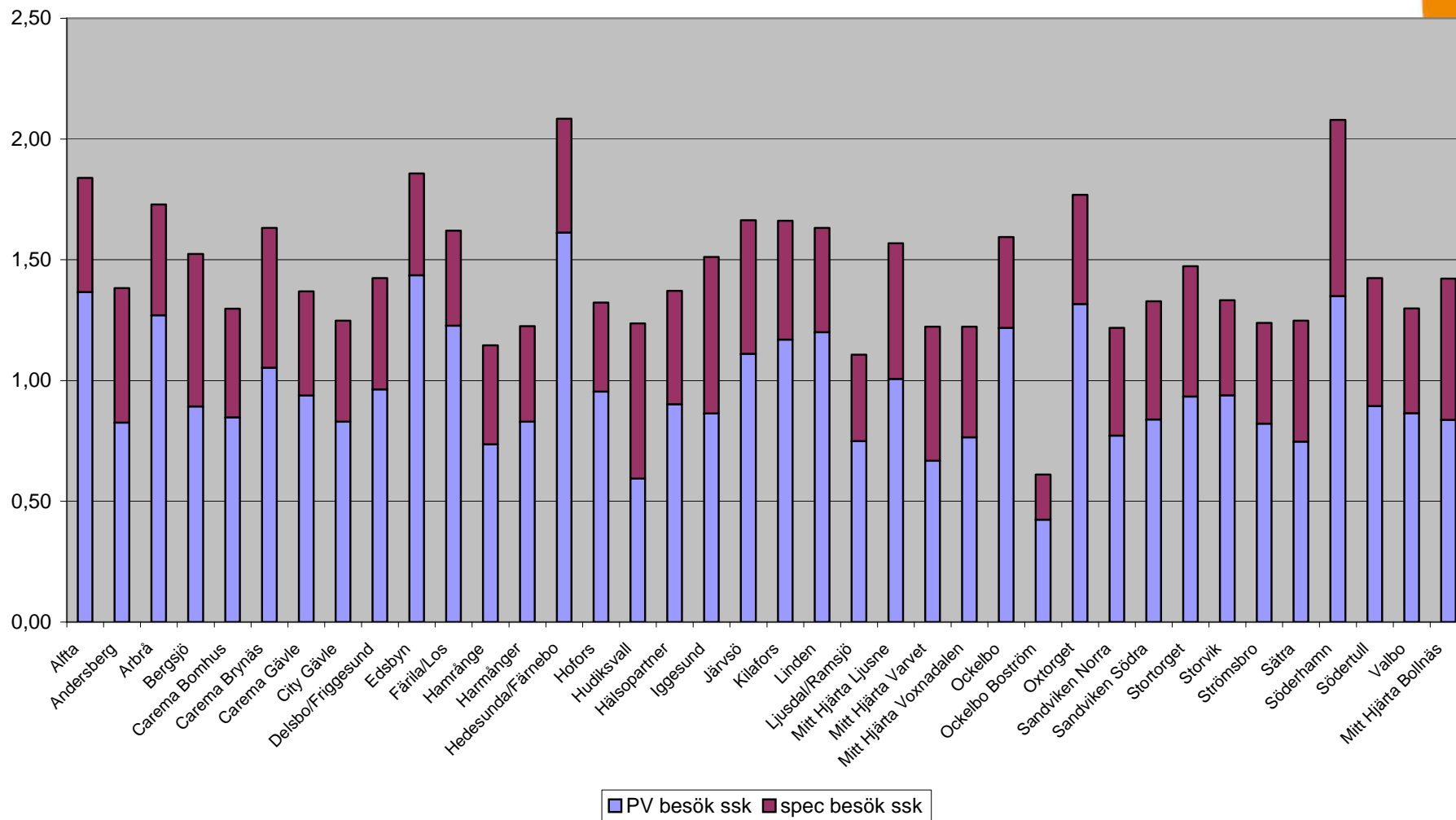
Antal tilldelade och procentuell andel av de listade som är tilldelade per hälsocentral



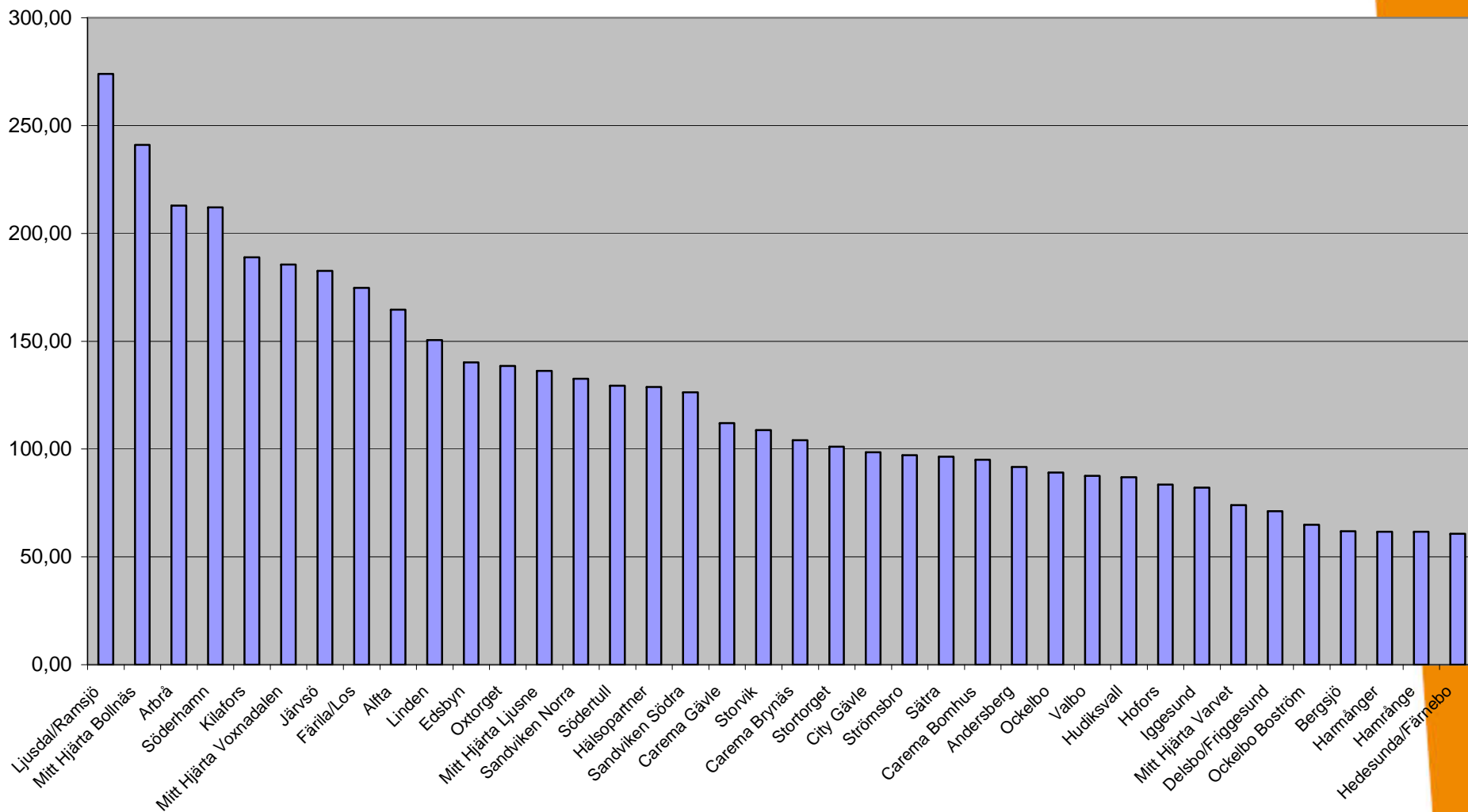
Antal läkarbesök per listningspoäng under sept 2010 - aug 2011



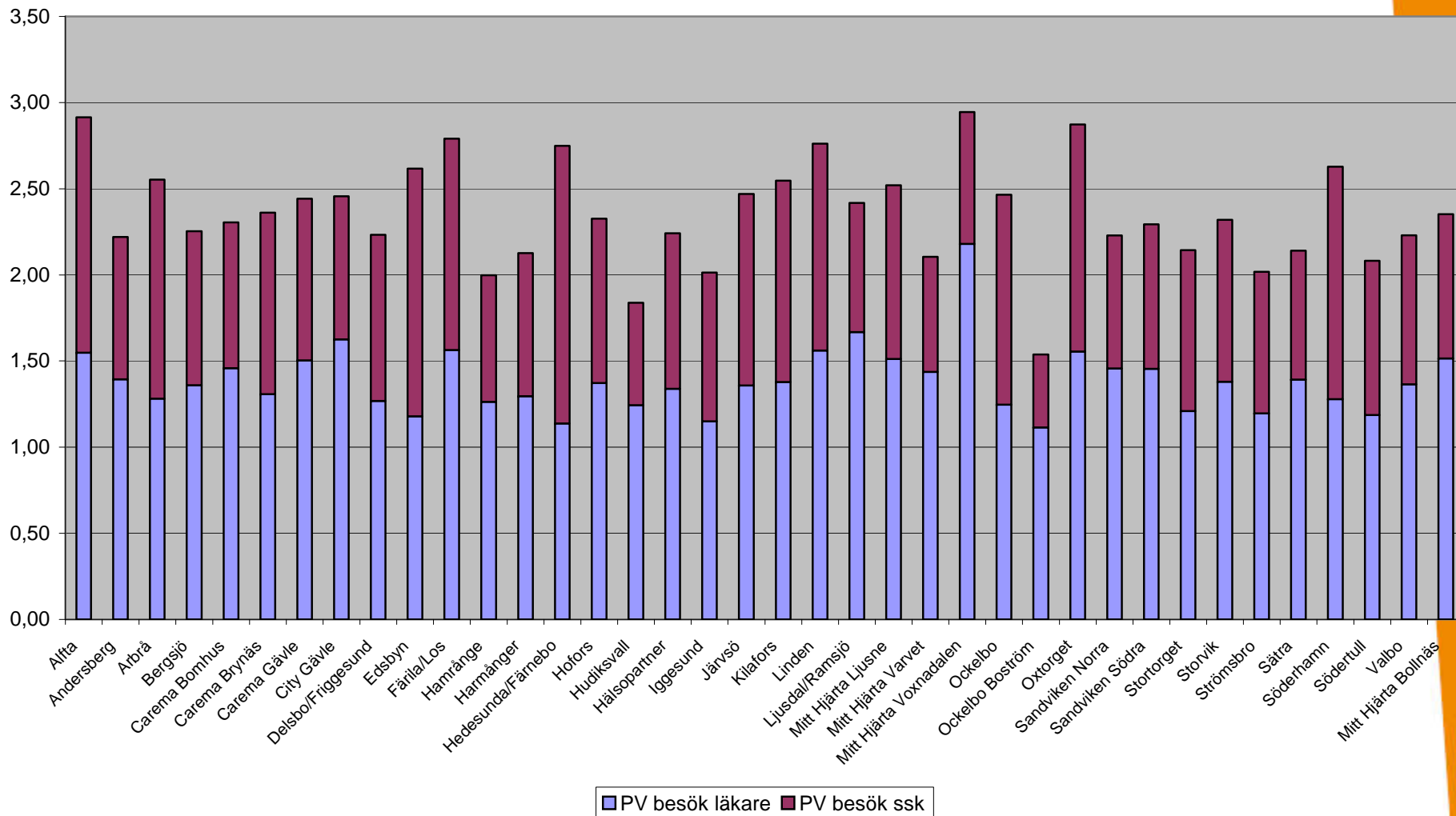
Antal sköterskebesök per listningspöäng under sept 2010 - aug 2011



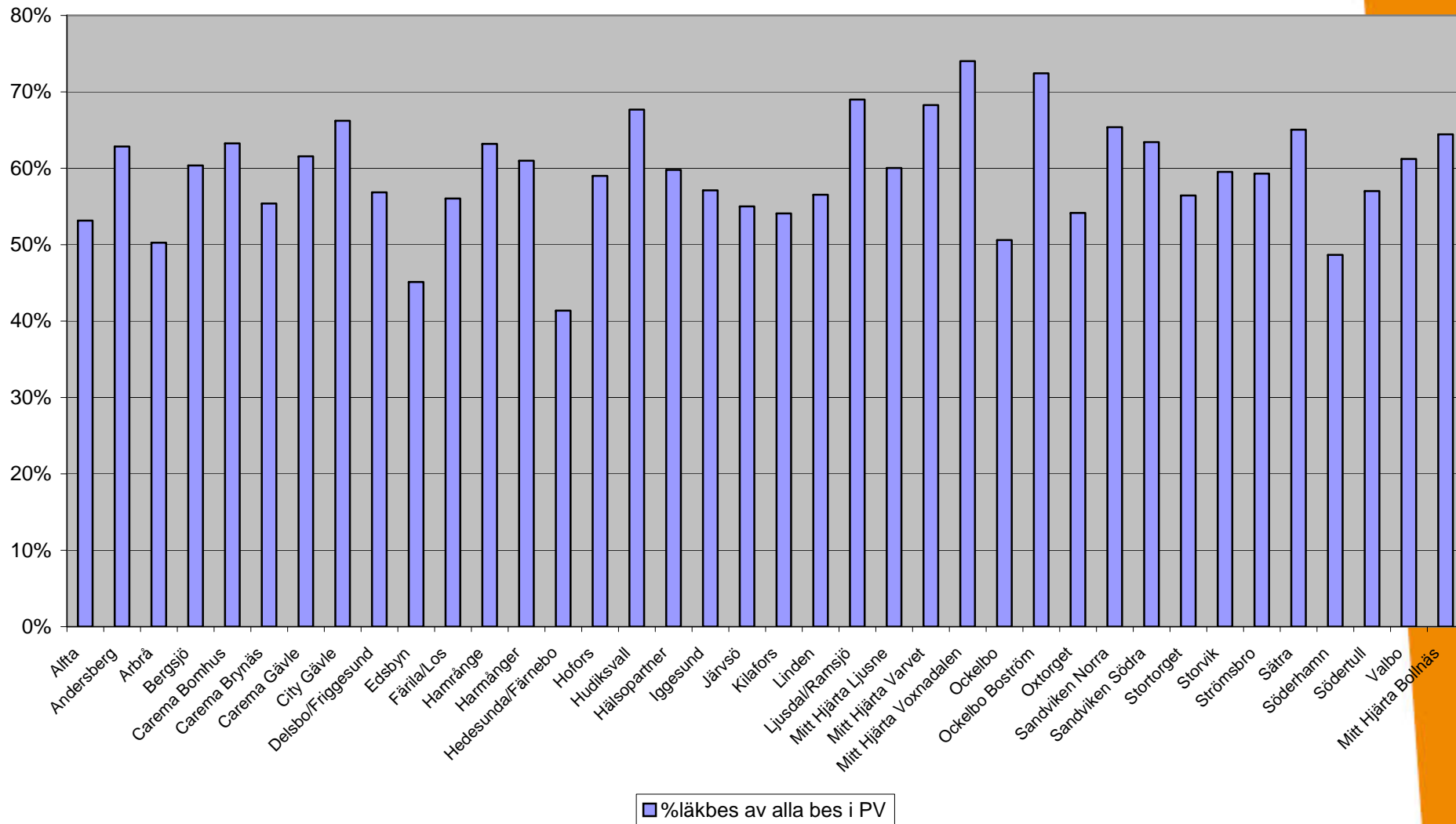
Antal jourläkarbesök per 1000 listade senaste 12 månaderna



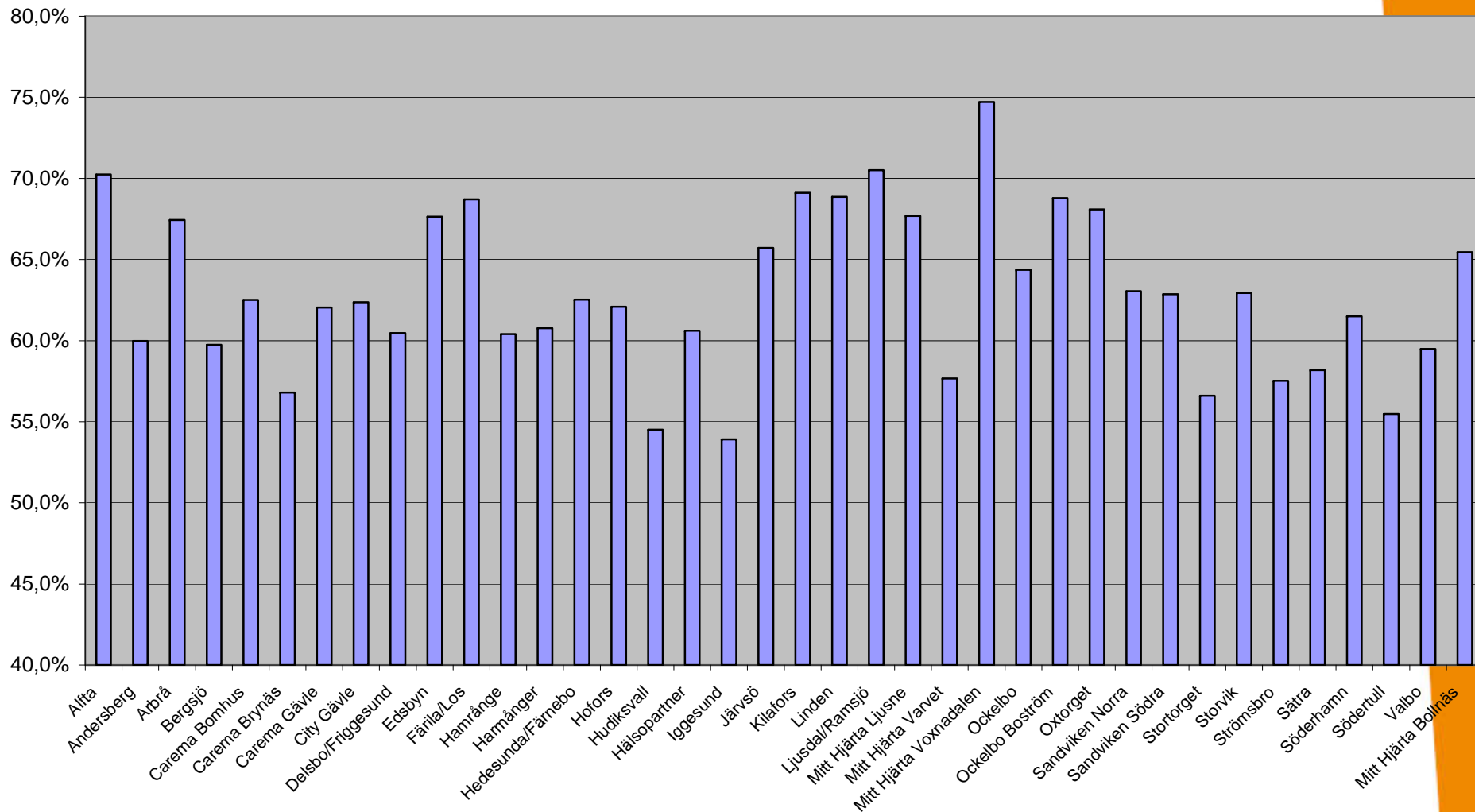
Antal läkarbesök och sjuksköterskebesök i primärvård per listningspoäng sept 2010 - aug 2011



Andel läkarbesök av alla besök i Primärvård för de listade på respektive hälsocentral. Sept 2010 - Aug 2011

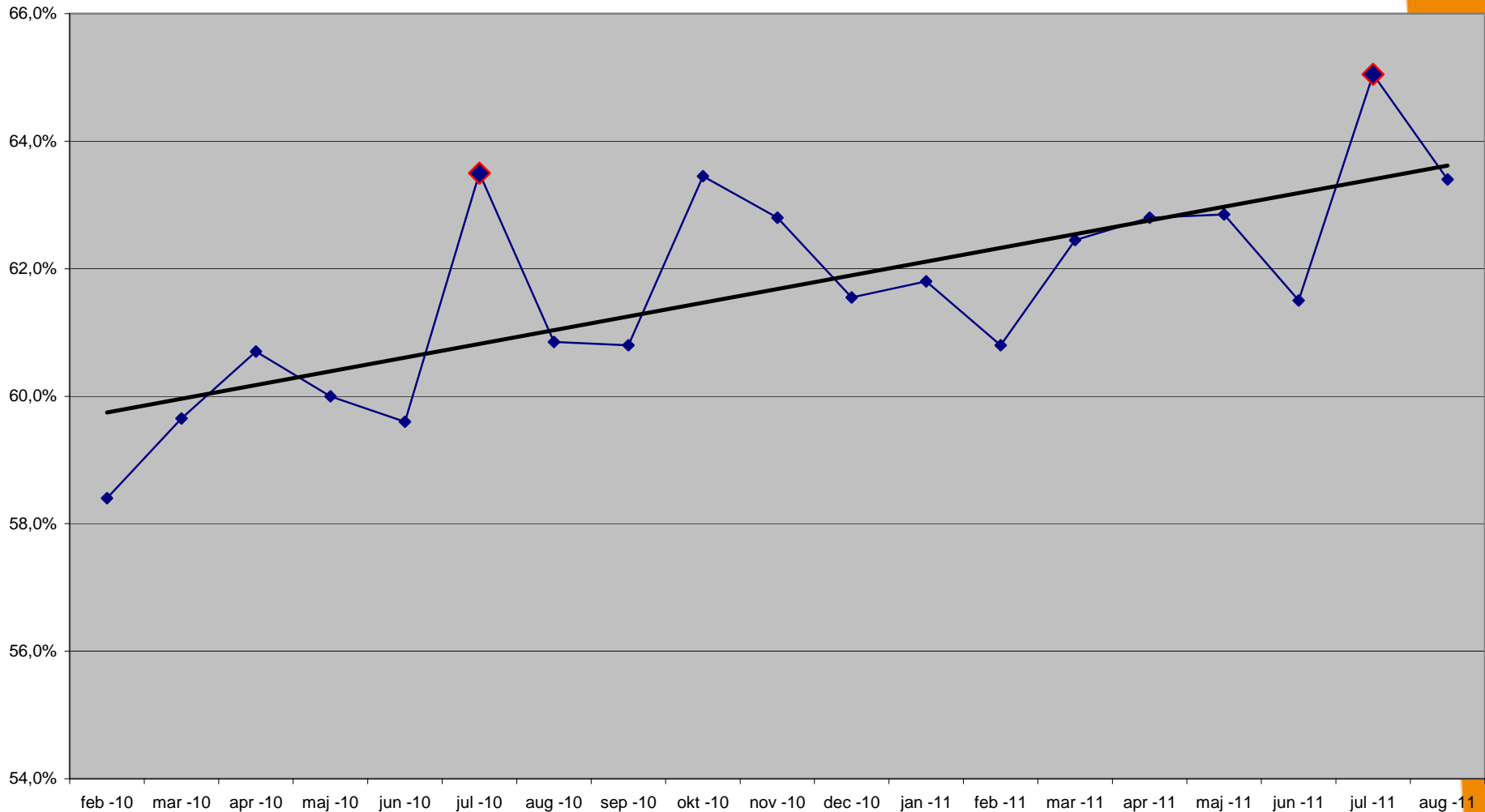


Medelvärde täckningsgrad under september 2010 - augusti 2011

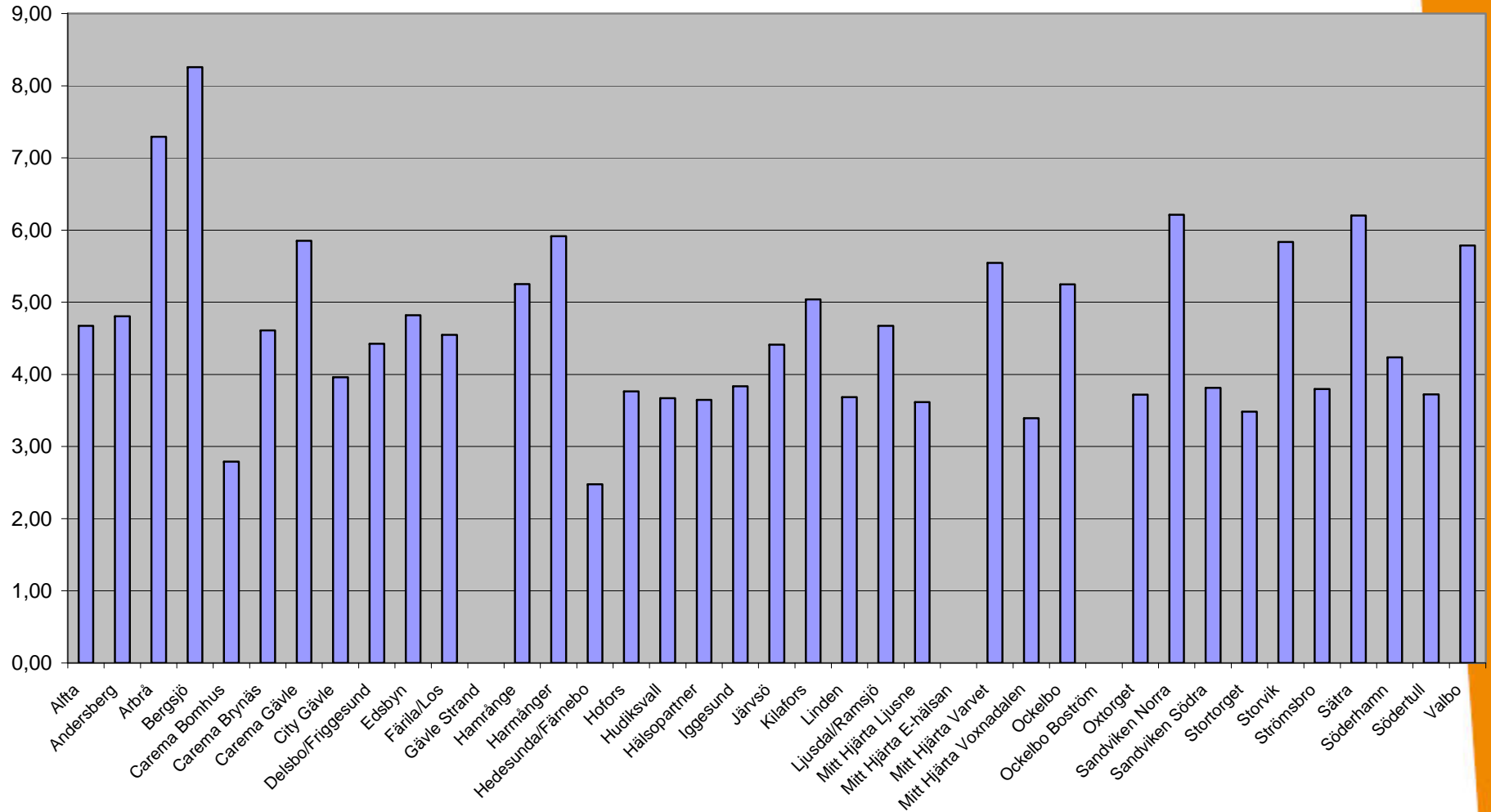


Medianvärdet av samtliga hälsocentralers täckningsgrad

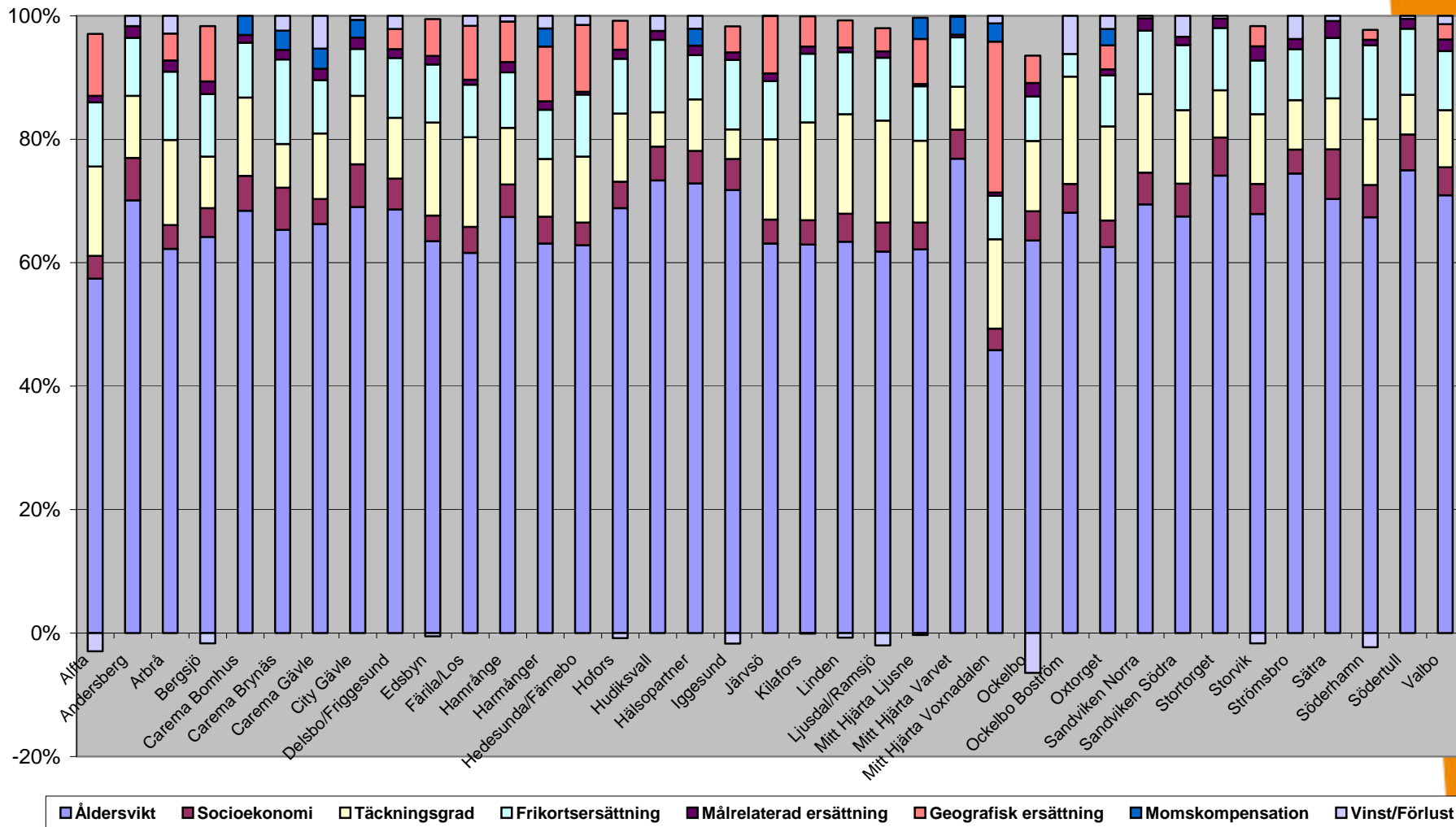
Juli månad har en högre täckningsgrad i huvudsak beroende på sommarstängningar på sjukhusmottagningar



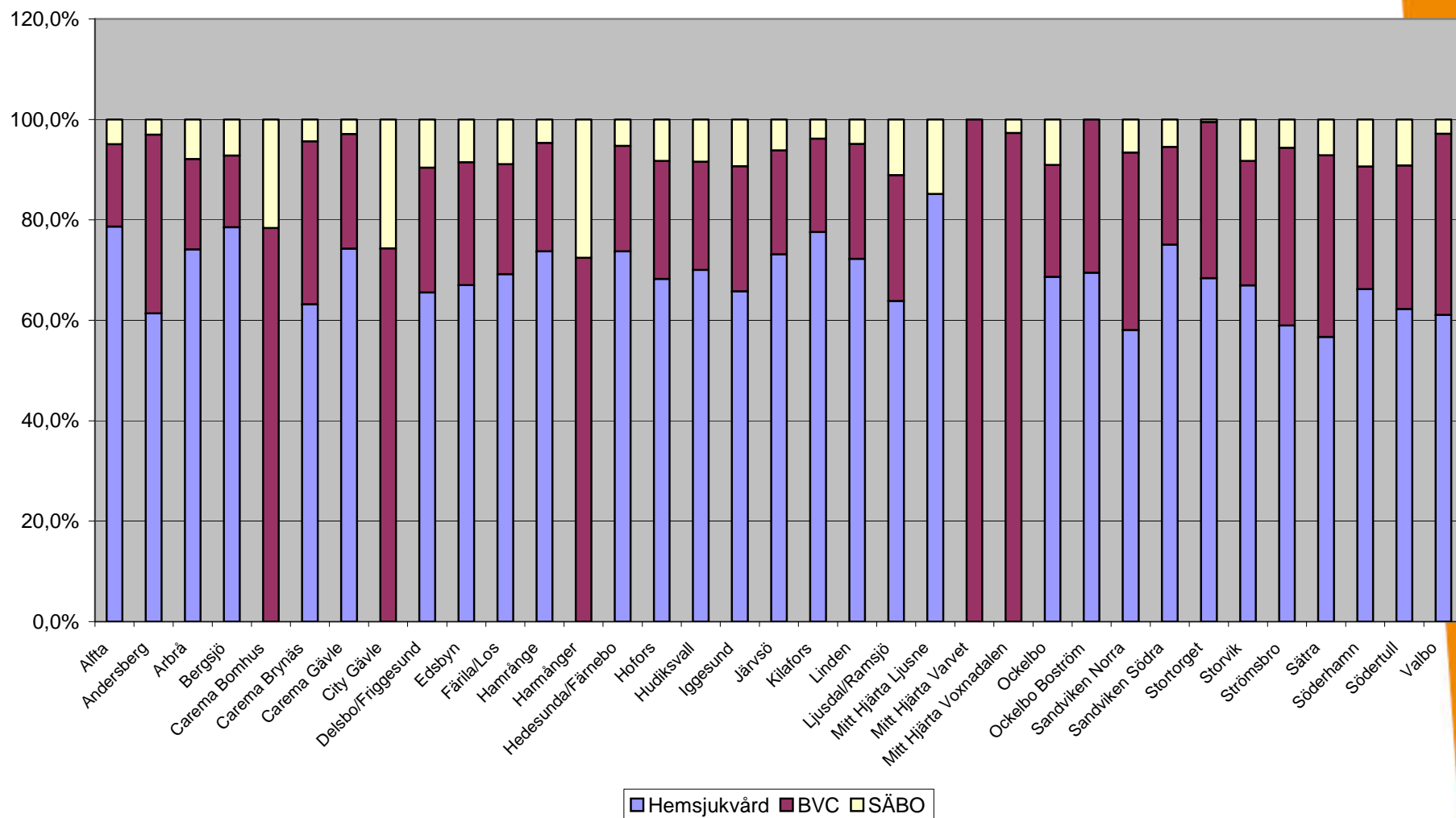
Mårelaterad ersättning i kronor per listad och månad september 2010 - augusti 2011



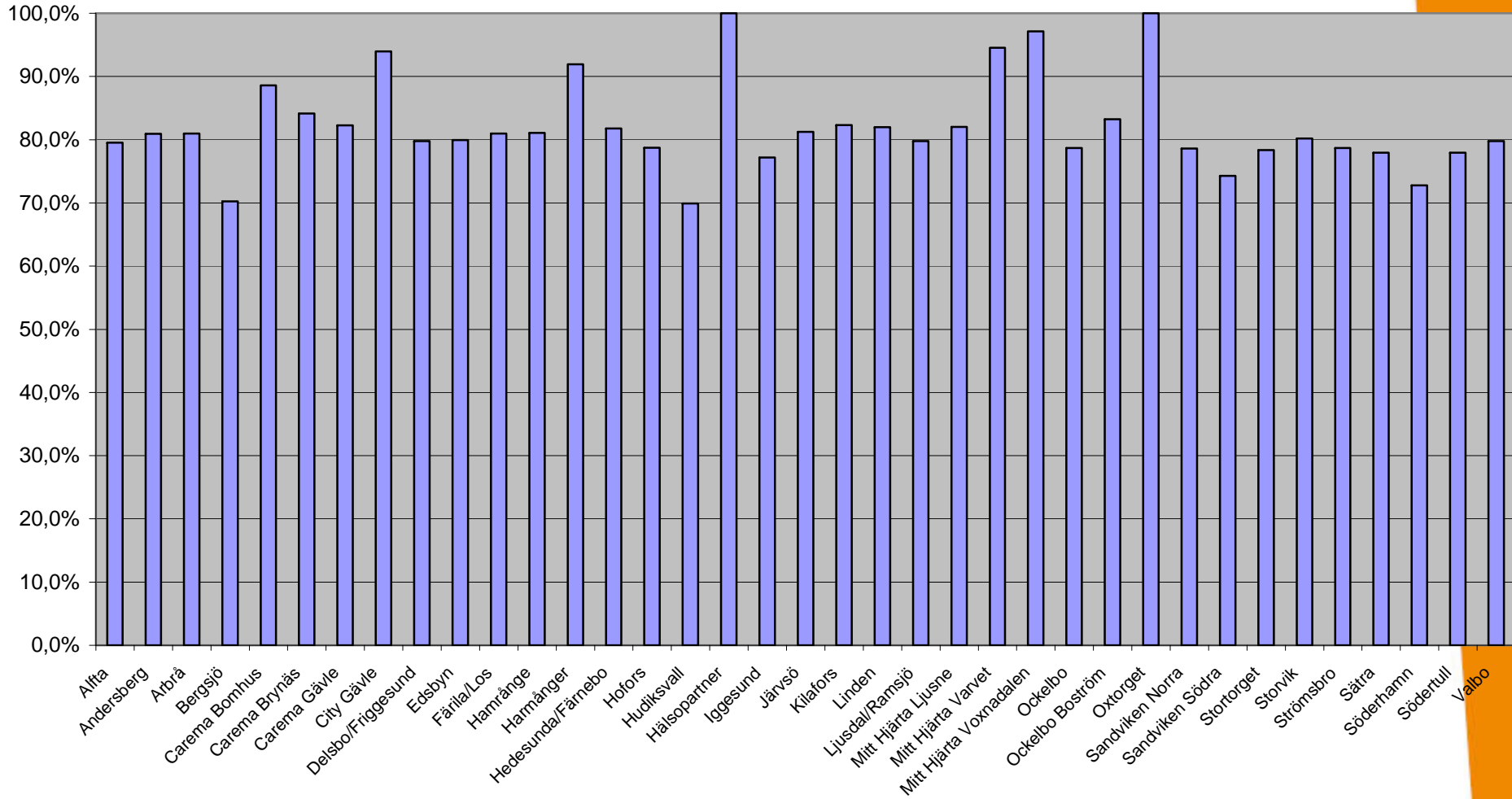
Den totala ersättningen för basuppdraget uppdelat per ersättningstyp och hälsocentral 2011



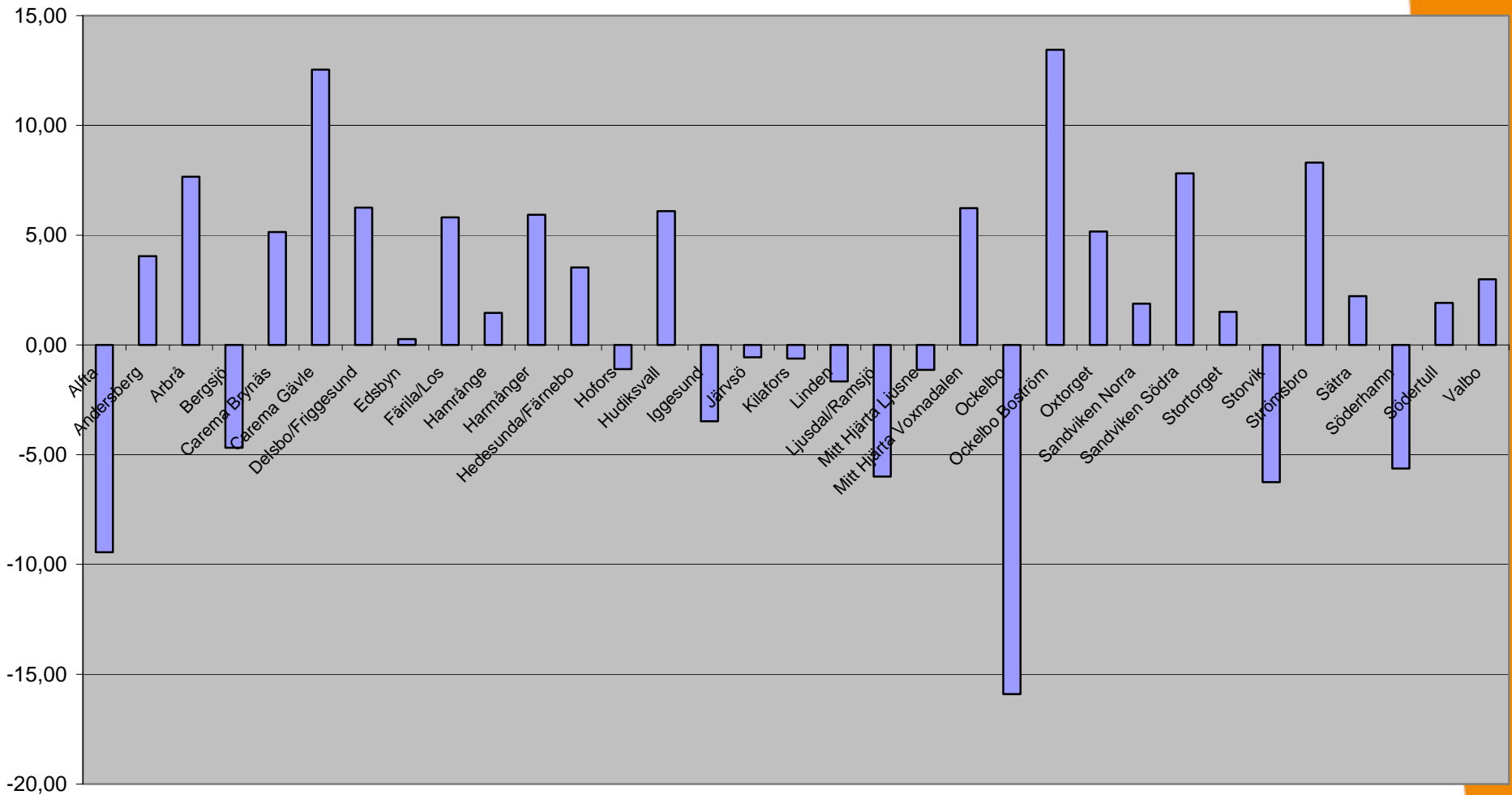
Den totala ersättningen för tilläggsuppdraget uppdelat per ersättningstyp per hälsocentral 2011



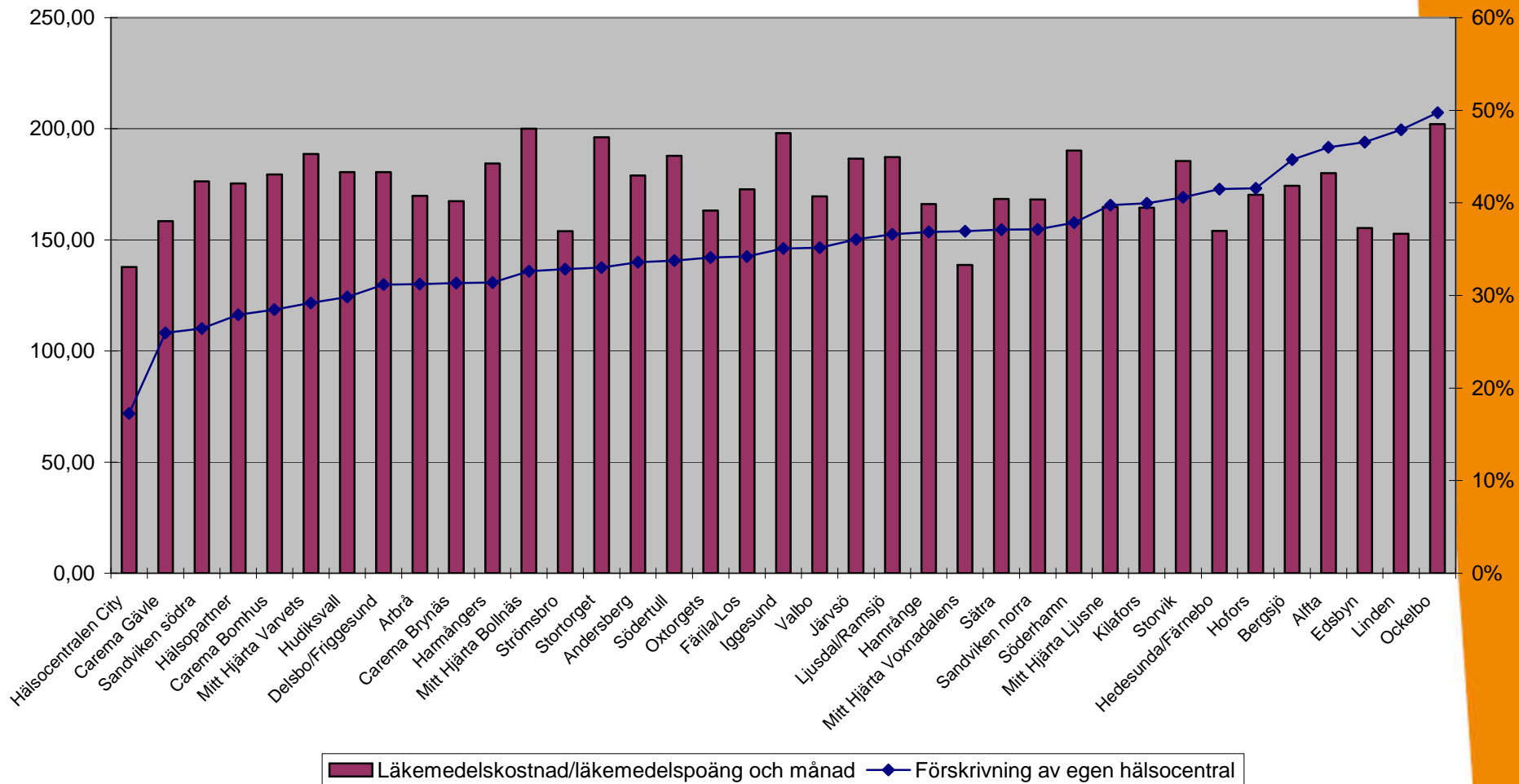
Basuppdragets andel av den totala ersättningen till hälsocentralen 2011



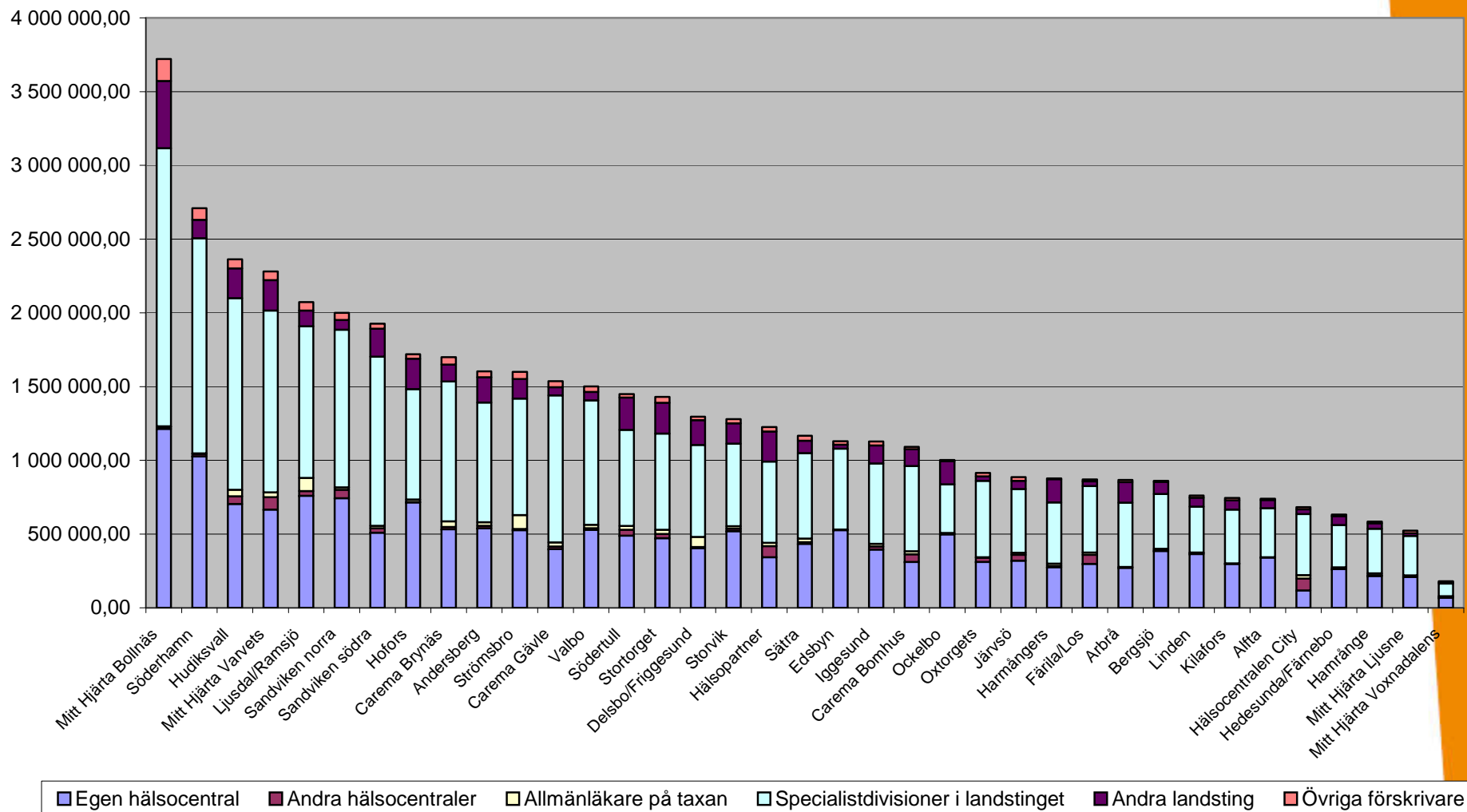
Vinst och förlust avseende läkemedel i kronor per listad och månad oktober 2010 - september 2011
 Diagrammet visar hälsocentralens andel. Hälsovalskontoret tar lika stor del av vinsten/förlusten



Läkemedelskostnad i kronor per läkemedelspoäng och månad för listade vid resp. hc.
 Procenttalet beskriver hc:s egen förskrivning till de listade på sin hc.
 HC med lägst egen förskrivning till egna listade ligger till vänster. Period juli - sept 2011



Förskrivning totalt för de listade på resp. hälsocentral i genomsnitt per månad juli- sept 2011



Förskrivare till listade personer på hälsocentralen (juli-sept 2011) Sorterad efter egen hc förskrivning

